

Flangia R con fori ad asola per riduttore epicicloidale SP⁺

La flangia R (con fori ad asola) è indispensabile per una corretta regolazione dell'interasse pignone-cremagliera.

La flangia R è ora disponibile anche per i riduttori epicicloidali SP⁺, incrementando le geometrie di accoppiamento macchina.

Vantaggi rispetto alla versione standard

- Facilità di montaggio e posizionamento del riduttore con pignone montato in relazione alla cremagliera
- Costi di progettazione ridotti
- Maggior risparmio, poichè non sono necessari elementi aggiuntivi, come flange di regolazione intermedie
- Più libertà progettuale grazie alla maggior compattezza

Sul retro trovate una panoramica delle quote dei riduttori SP⁺ R.

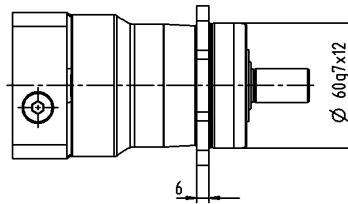
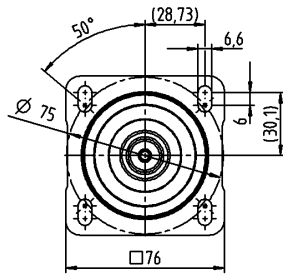
Per maggiori informazioni sul riduttore SP⁺ consultate il catalogo alpha Advanced Line.



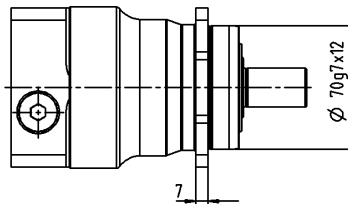
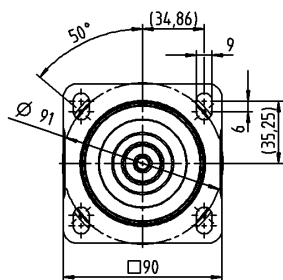
Advanced Linear Systems con SP⁺ R

Rondelle dedicate per i fori ad asola sono incluse nella fornitura.

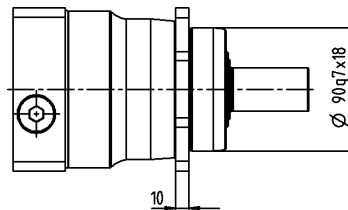
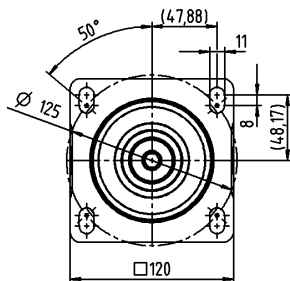
SP+ 060 R



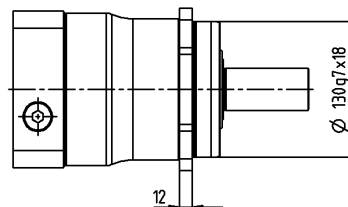
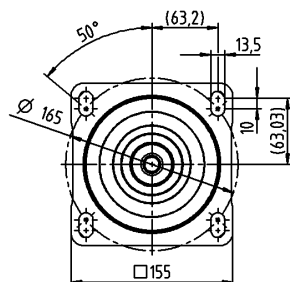
SP+ 075 R



SP+ 100 R



SP+ 140 R



Per le quote esatte dei riduttori SP+ fare riferimento al catalogo alpha Advanced Line, al configuratore di prodotto CAD POINT (<https://cad-point.wittenstein-group.com/it>) o al software di dimensionamento cymex® (www.wittenstein-cymex.com)